


SOUŘADNICOVÝ SYSTÉM: JTSK
VÝŠKOVÝ SYSTÉM: B.p.v.

±0,000 = 604,600 m.n.m.


STAVEBNÍK:

Královéhradecký kraj Pivovarské náměstí 1245, 500 03 Hradec Králové IČO: 708 89 546	 Královéhradecký kraj
--	---

GENERÁLNÍ PROJEKTANT:

HLAVNÍ INŽENÝR PROJEKTU:	ING. PETR CHOBOTSKÝ	ČKAIT 0601616	CE-ING s.r.o. Polská 375, Běloves, 547 01 Náchod IČO: 044 75 631 
HIP JUNIOR:			
PROJEKTANT:	KRISTÍNA MOHELNÍKOVÁ		

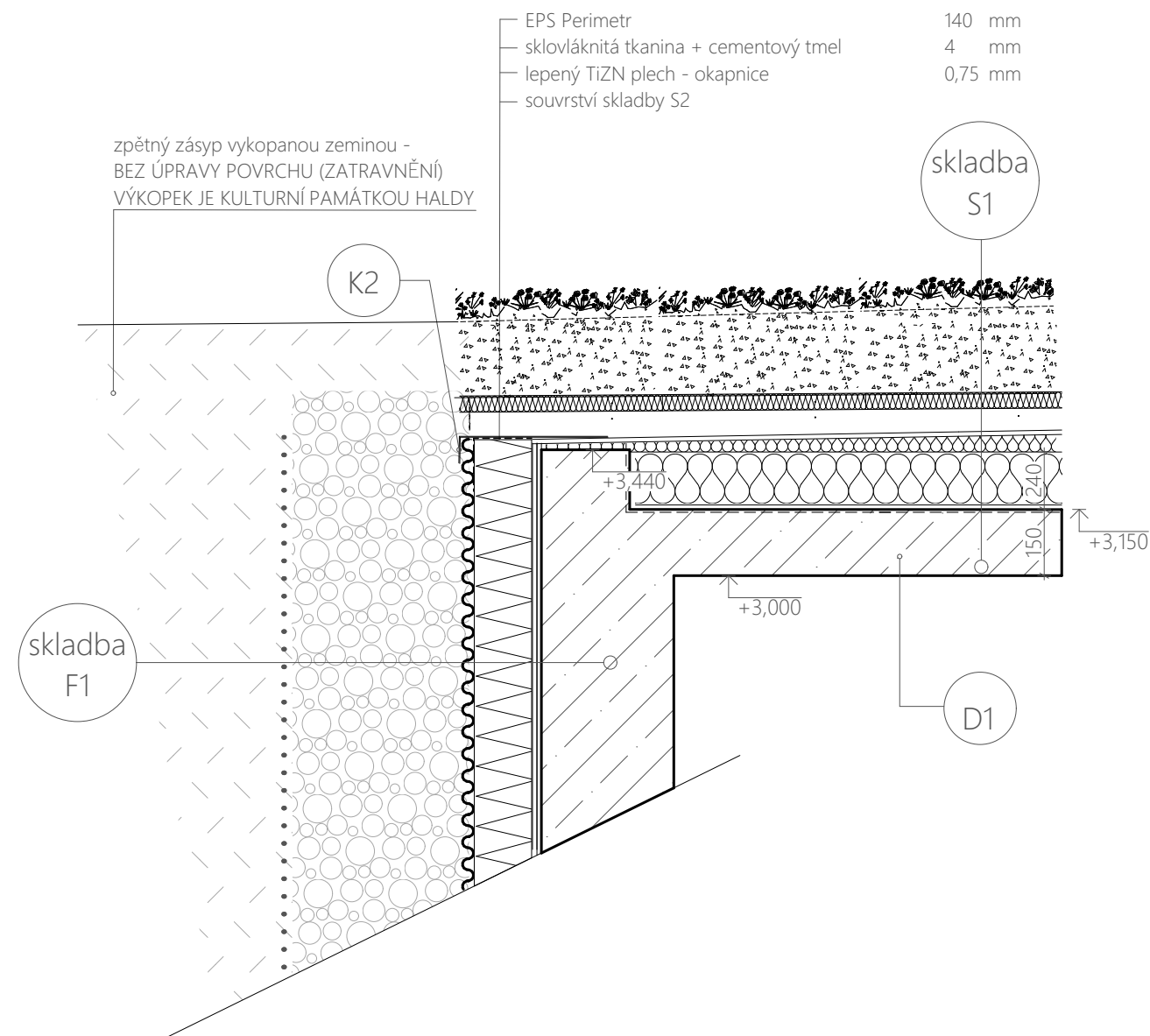
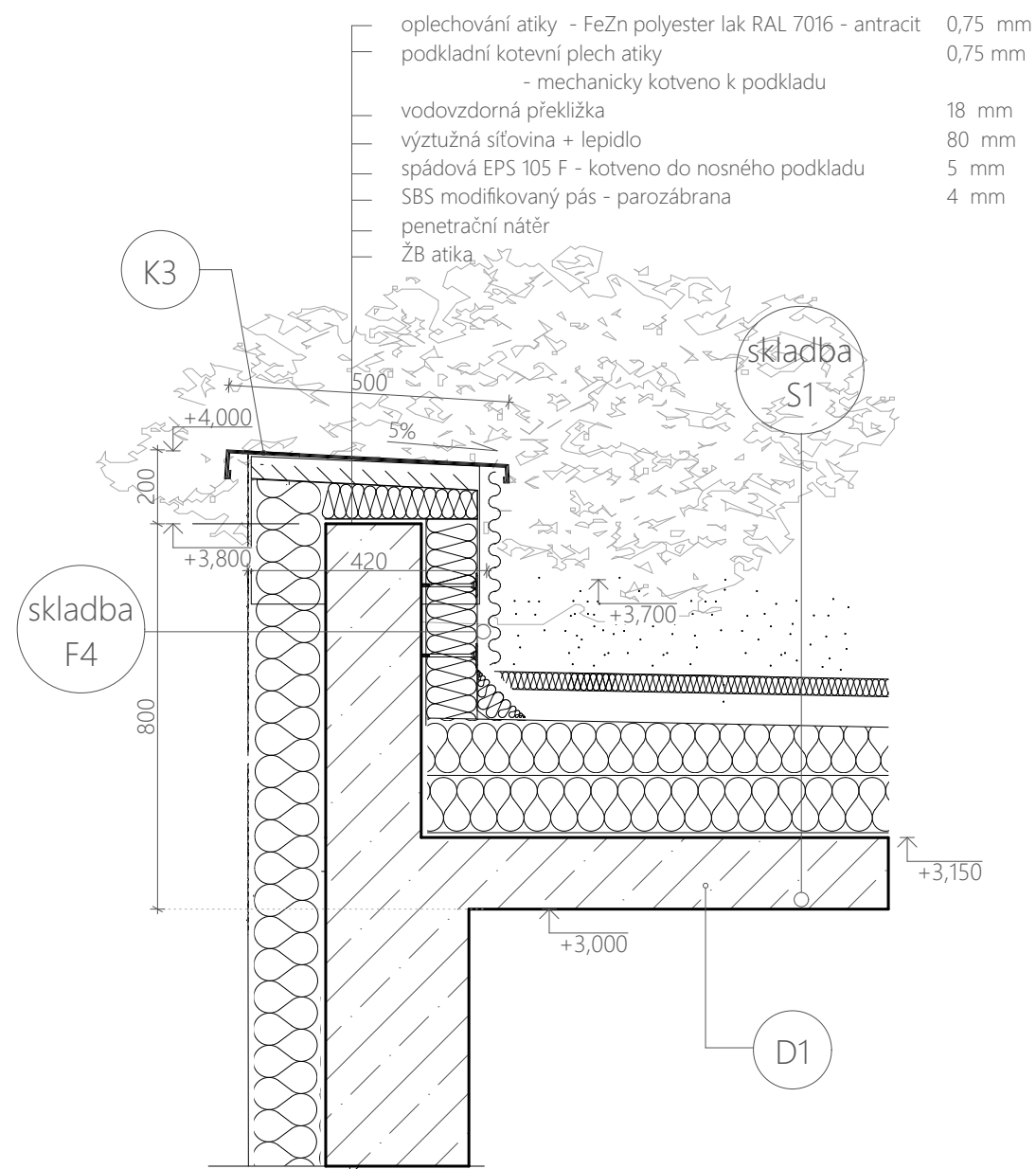
SUBDODAVATEL: STAVEBNÍ ČÁST

ZODP. PROJEKTANT:	ING. PETR CHOBOTSKÝ	ČKAIT 0601616	PRISPO s.r.o. Polská 375, Běloves, 547 01 Náchod IČO: 139 97 220 
VYPRACOVAL:			
VYPRACOVALA:	KRISTÍNA MOHELNÍKOVÁ		

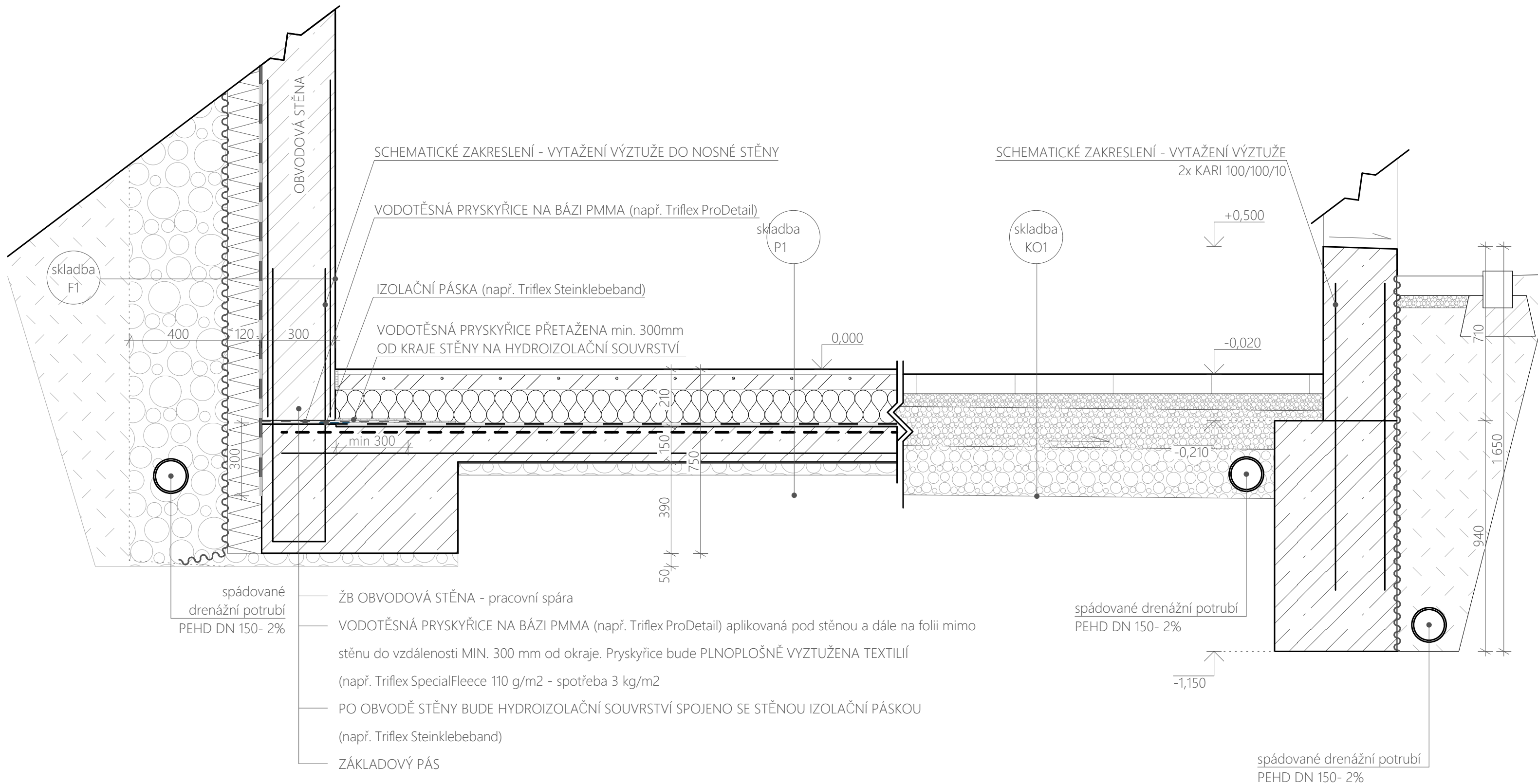
ČÁST DOKUMENTACE:

--

Úprava projektové dokumentace pevnost Dobrošov - kiosek	FORMÁT	210x297
	DATUM	02/2026
	STUPEŇ	DPS
	ZAKÁZKOVÉ ČÍSLO	09 - 25
p.č. 198/12, 198/6, 198/15, k.ú. Dobrošov	MĚŘÍTKO:	ČÍSLO VÝKRESU:
Detaily		D.1.1.2.1.5

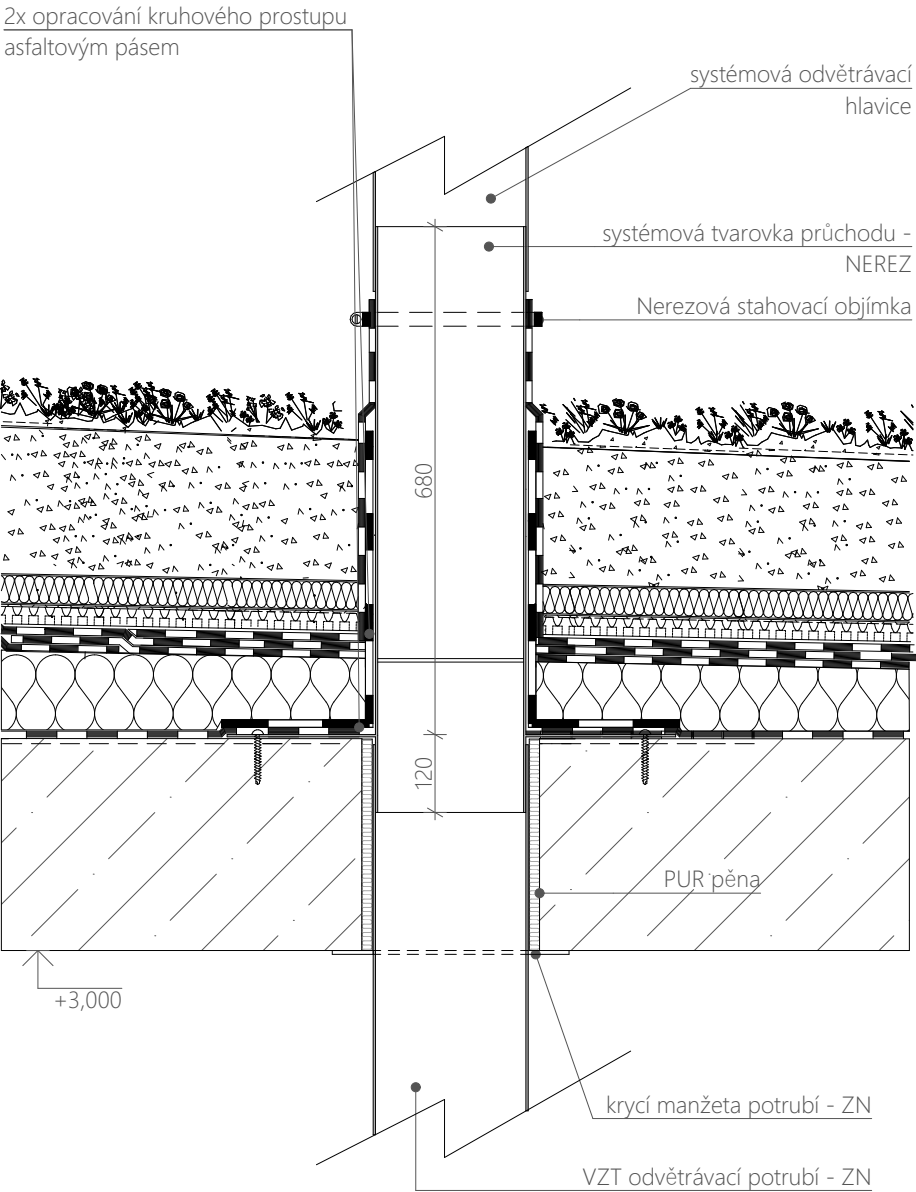


D01	DETAIL - ATIKA DESKY D1			1:15		DPS	
	Datum:	02/2026	Vypracovala	Kristína Mohelníková	Měřítko	Profese	Etapa



D02	DETAILY IZOLACE ZÁKLAD/STĚNA			1:15		DPS	
	Datum:	02/2026	Vypracovala	Kristína Mohelníková	Měřítko	Profese	Etapa

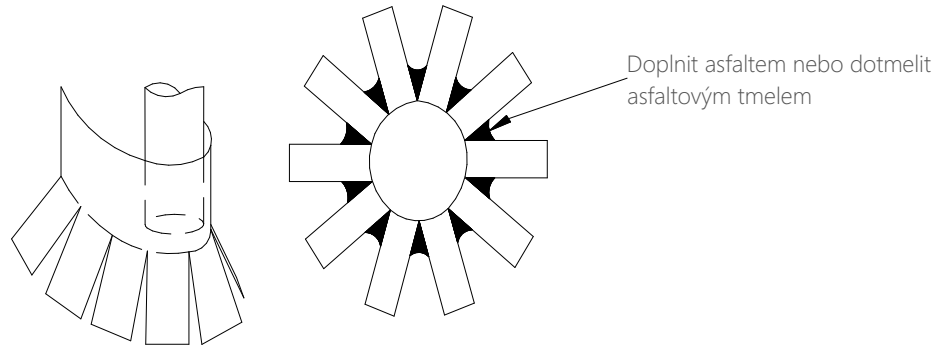
DETAIL ODVĚTRÁNÍ VZT:



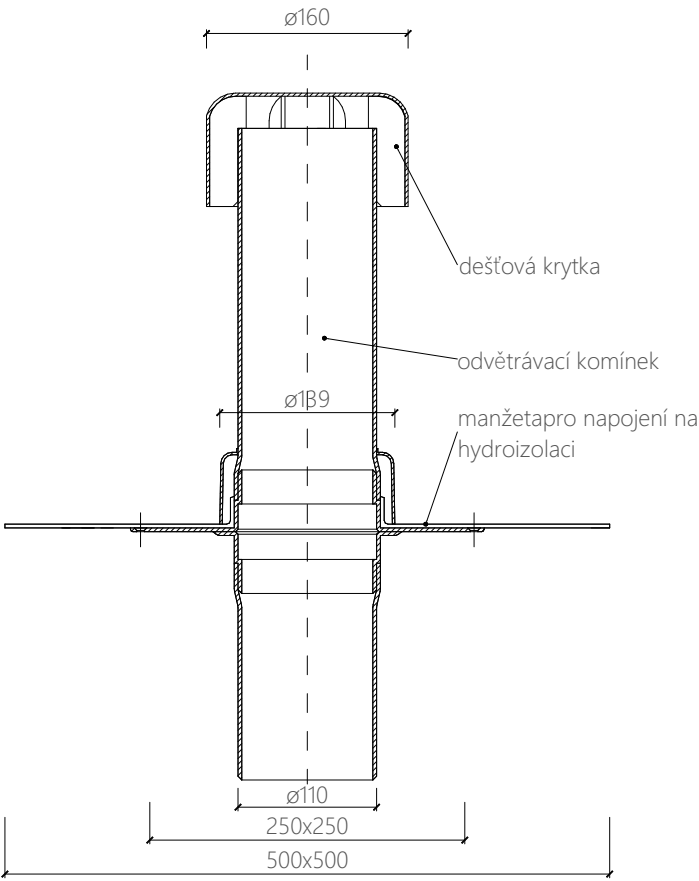
systémová tvarovka průchodu - NEREX



Princip opracování kruhového prostupu asfaltovým pásem (pomocí tzv. kalhotek)



ODVĚTRÁNÍ KANALIZACE:

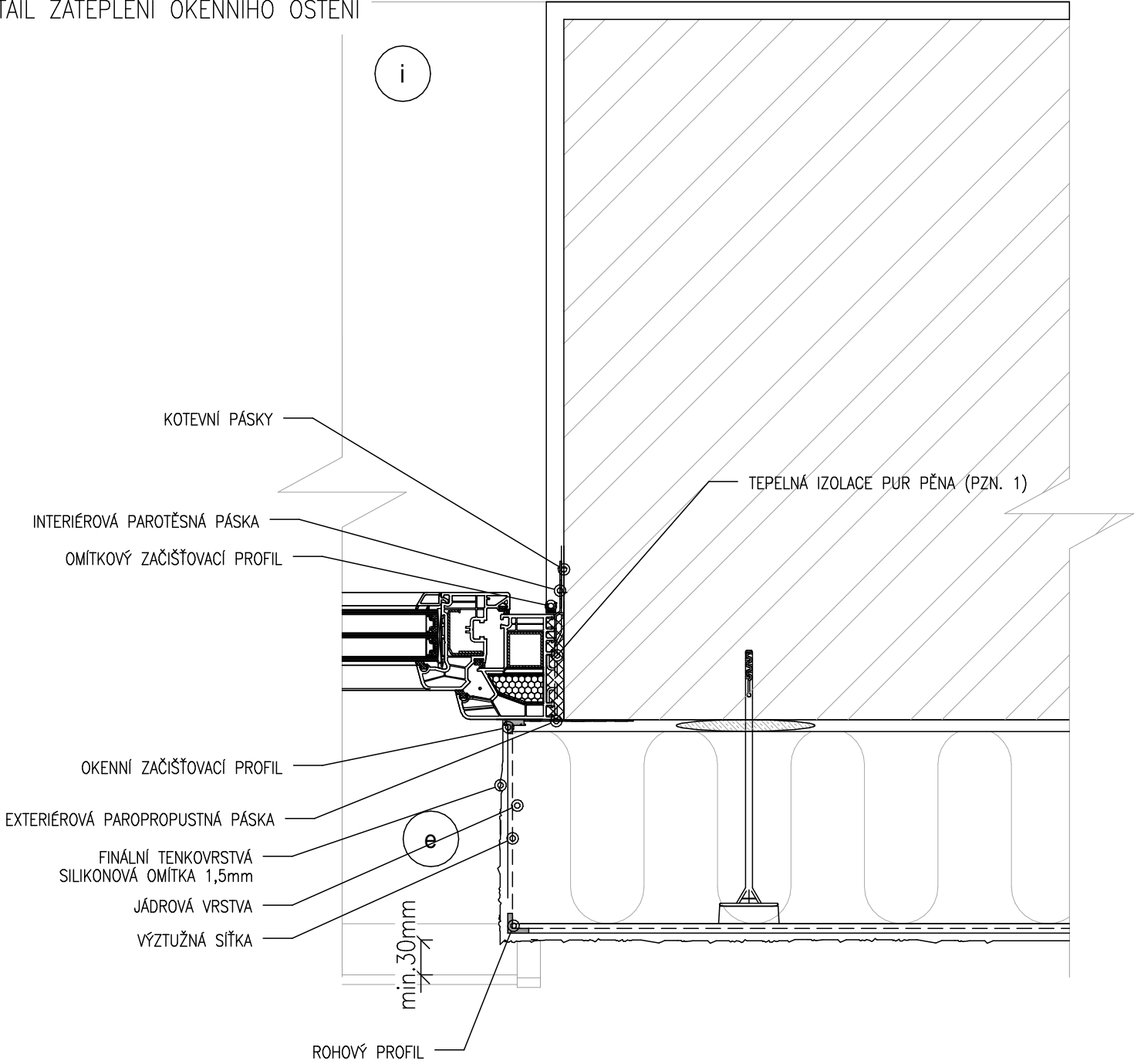


Odvětrávací kanalizace pro napojení potrubí odvětrání s integrovanou manžetou z modifikovaného asfaltového pásu, včetně dešťové krytky

- PVC s UV stabilizátory
- BIT - modifikovaný asfaltový pás
- prodloužení profilu na zakázku

D03	PROSTUP STŘECHOU VZT A KANALIZACE				1:10		DPS	
	Datum:	02/2026	Vypracovala	Kristína Mohelníková	Měřítko	Profese	Etapa	Výkres

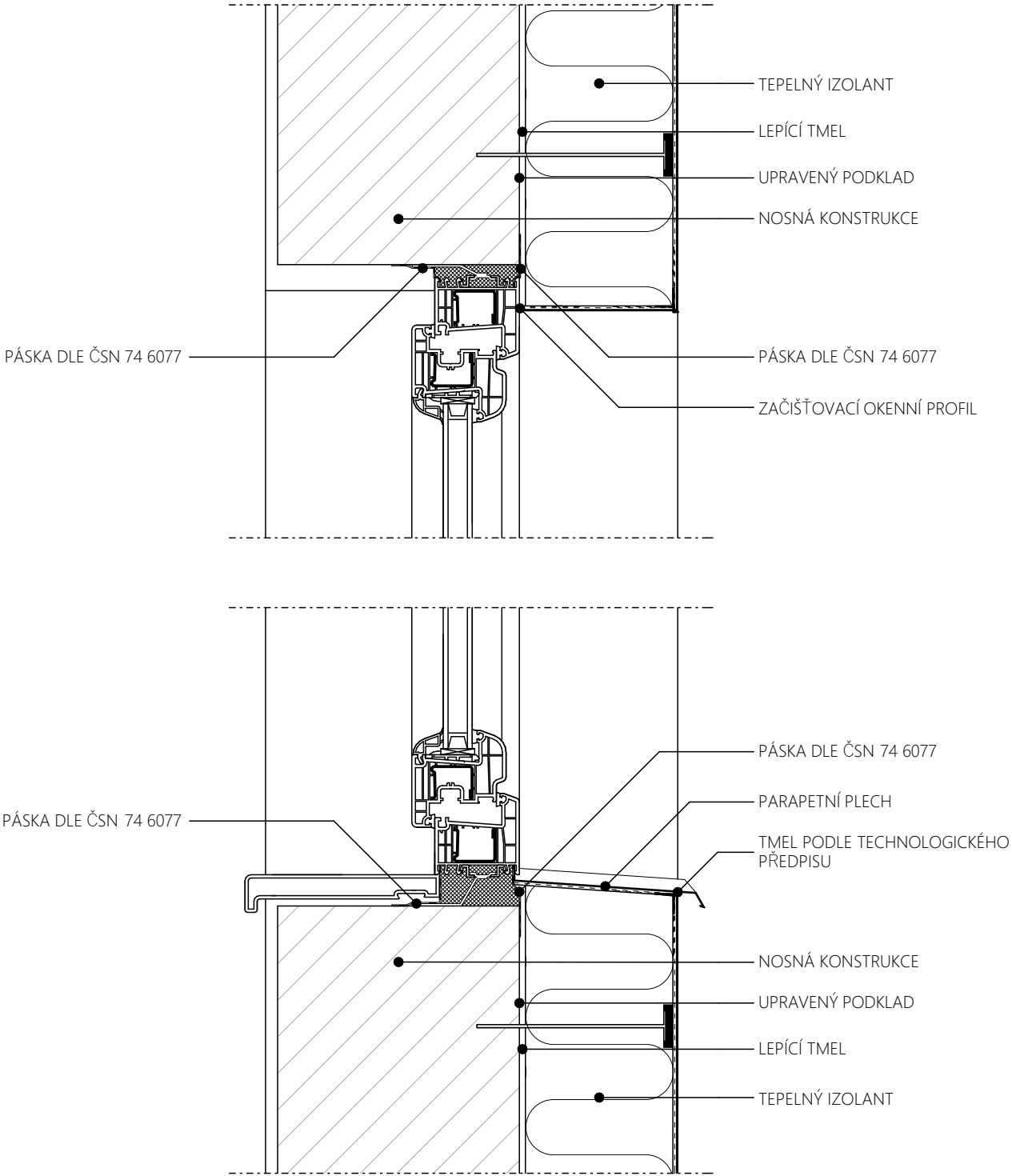
DETAIL ZATEPLENÍ OKENNÍHO OSTĚNÍ



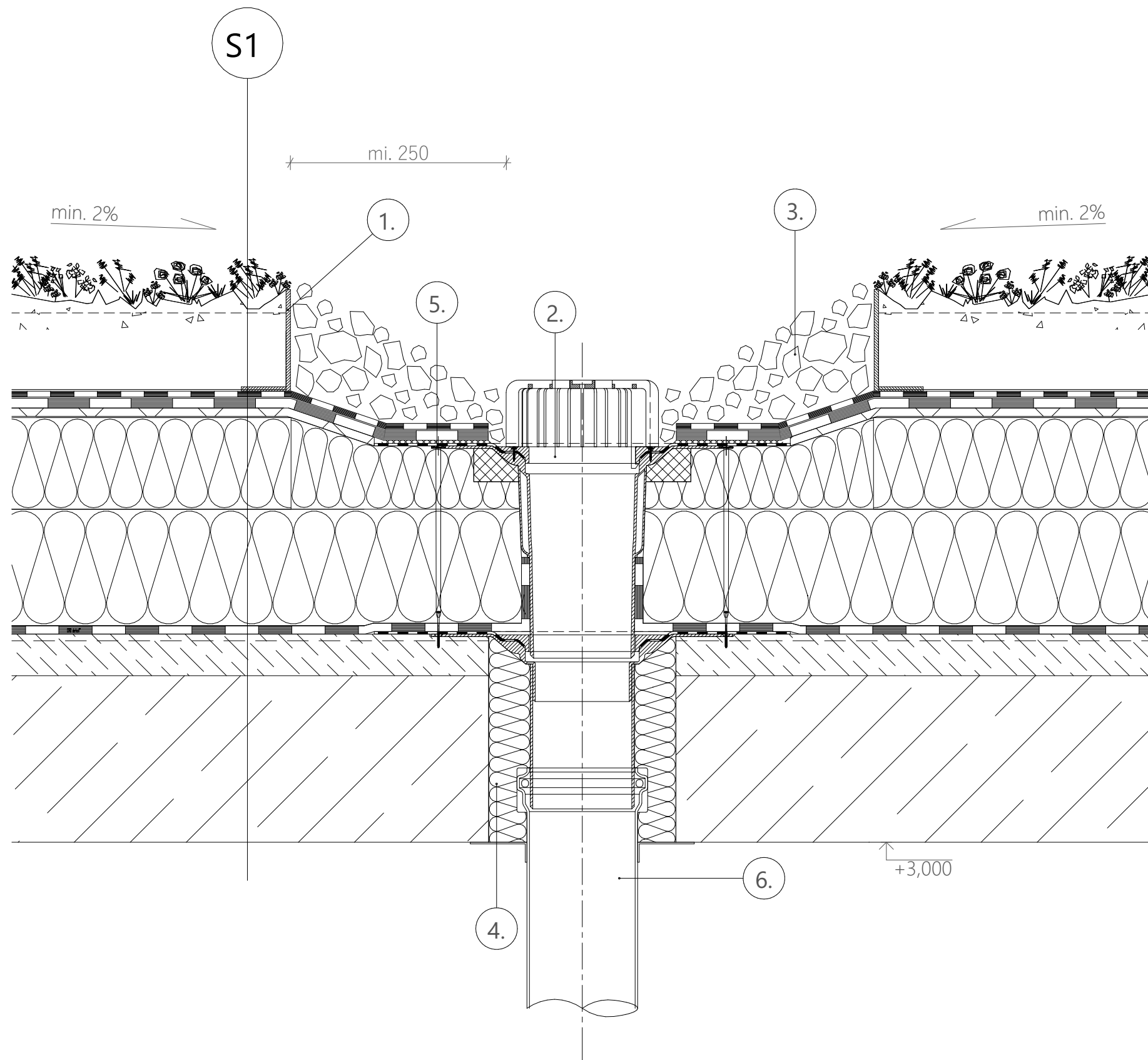
POZNÁMKY:

- PZN.1 PUR PĚNA MUSÍ BÝT NEPRODLENĚ PO VYTVRDNUTÍ UZAVŘENA –CHRÁNĚNA PROTI UV ZÁŘENÍ!
PZN.2 OKENNÍ RÁMY MUSÍ BÝT MECHANICKY KOTVENY DO OSTĚNÍ PARAPETU I NADPRAŽÍ – ZPŮSOB KOTVENÍ ZVOLÍ VÝROBCE OKEN.
PZN.3 TĚSŇICÍ FÓLIE U OKEN MUSÍ BÝT PROVEDENY–NA INTERIÉROVÉ STRANĚ PAROTĚSNÉ A NA EXTERIÉROVÉ STRANĚ BUDE POUŽITA DIFUZNĚ PROPUSTNÁ S ODOLNOSTÍ PROTI VĚTRU A VODĚ.

DETAIL NADPRAŽÍ A PARAPETU:

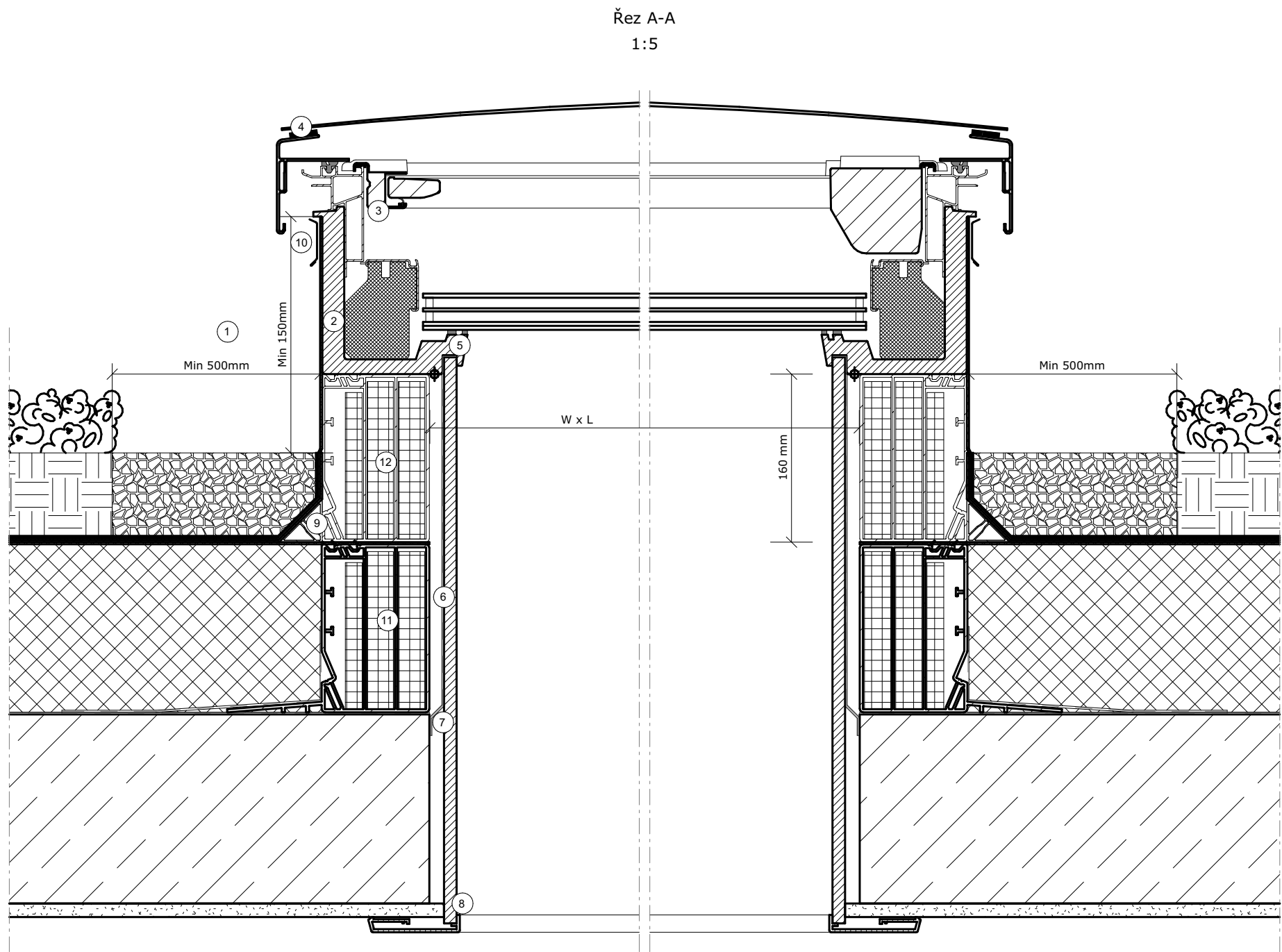
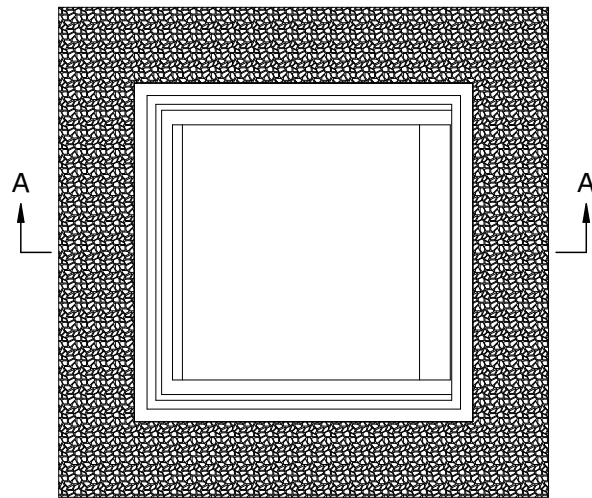


D04	DETAIL OSTĚNÍ, NADPRAŽÍ A PARAPETU				1:15		DPS	
	Datum:	02/2026	Vypracovala	Kristína Mohelníková	Měřítko	Profese	Etapa	Výkres



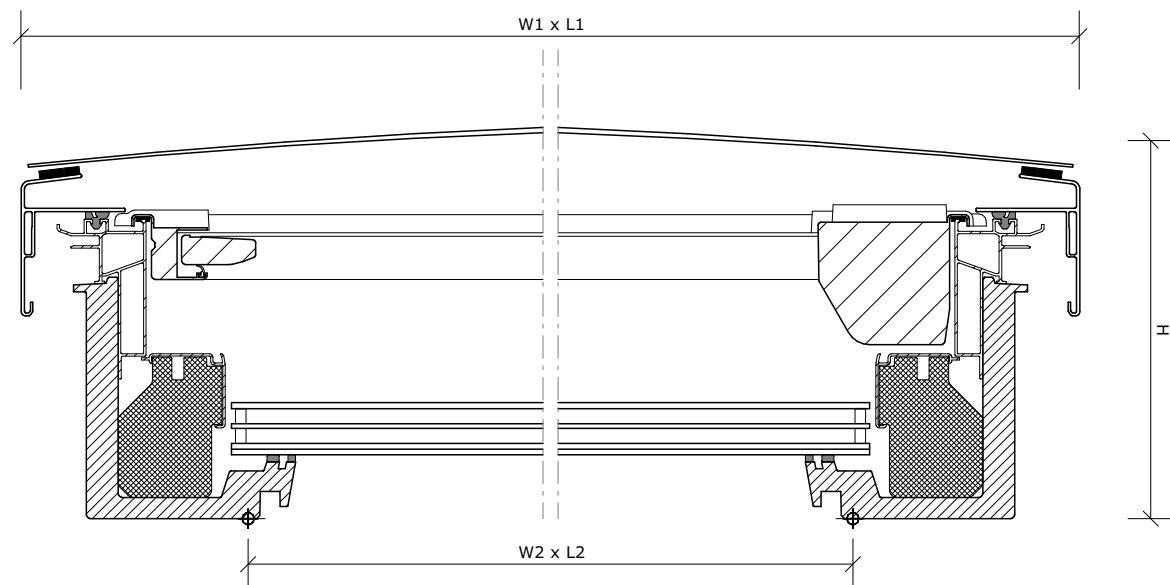
1. Kačirková lišta
2. Střešní vpust'
3. Kačírek frakce 16/32
4. PUR pěna
5. Mechanické kotvy střešního pláště
6. Dešťový svod DN110

D05	DETAIL OSAZENÍ STŘEŠNÍ VPUSTĚ				1:5		DPS	
	Datum:	02/2026	Vypracovala	Kristína Mohelníková	Měřítko	Profese	Etapa	Výkres

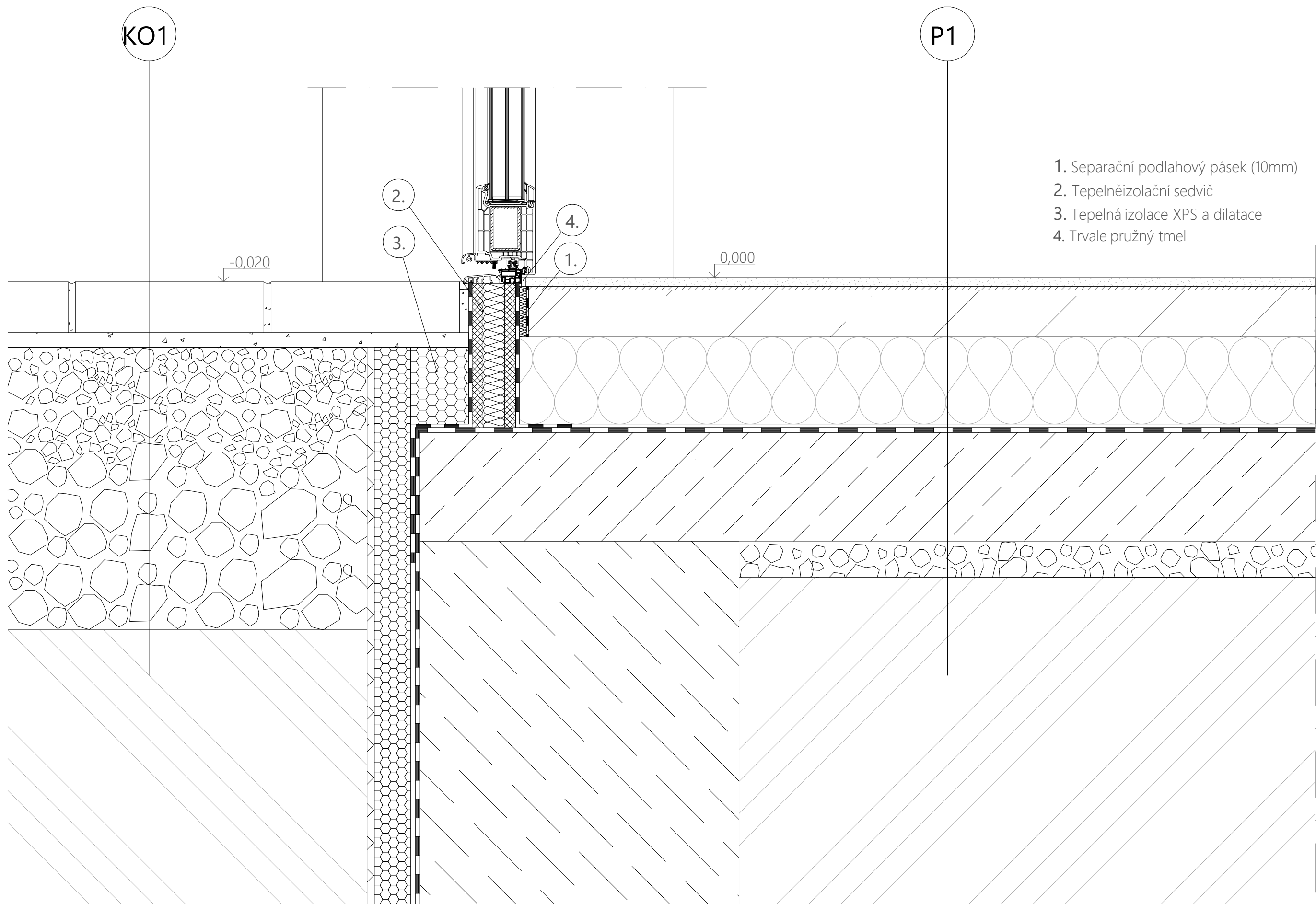


- 1 Zelená stěcha (plochá střecha)
- 2 Neotvíravý světlik pro ploché střechy (CFU (0-15°))
- 3 Stínící doplněk pro ochranu proti teplu
- 4 Zaoblené sklo (ISU 1093 (0-15°))
- 5 Těsnění parotěsné fólie v drážce okna
- 6 Parotěsná fólie
- 7 Napojovací páska parotěsné fólie
- 8 Ostění
- 9 Trojúhelníková přechodová lišta
- 10 Instalační lišty pro světličky
- 11 Zvedací rám s náběhem pro světličky
- 12 Zvedací rám bez náběhu pro světličky

CFU Size	W x L mm	W1 x L1 mm	W2 x L2 mm	H mm
060060	610 x 610	901 x 901	600 x 600	253
080080	810 x 810	1101 x 1101	800 x 800	262
090060	910 x 610	1201 x 901	900 x 600	267
090090	910 x 910	1201 x 1201	900 x 900	267
100100	1010 x 1010	1301 x 1301	1000 x 1000	273
120090	1210 x 910	1501 x 1201	1200 x 900	286
120120	1210 x 1210	1501 x 1501	1200 x 1200	286
150080	1510 x 810	1801 x 1101	1500 x 800	310
150100	1510 x 1010	1801 x 1301	1500 x 1000	310
150120	1510 x 1210	1801 x 1501	1500 x 1200	310
150150	1510 x 1510	1801 x 1801	1500 x 1500	310
200060	2010 x 610	2301 x 901	2000 x 600	359
200100	2010 x 1010	2301 x 1301	2000 x 1000	359

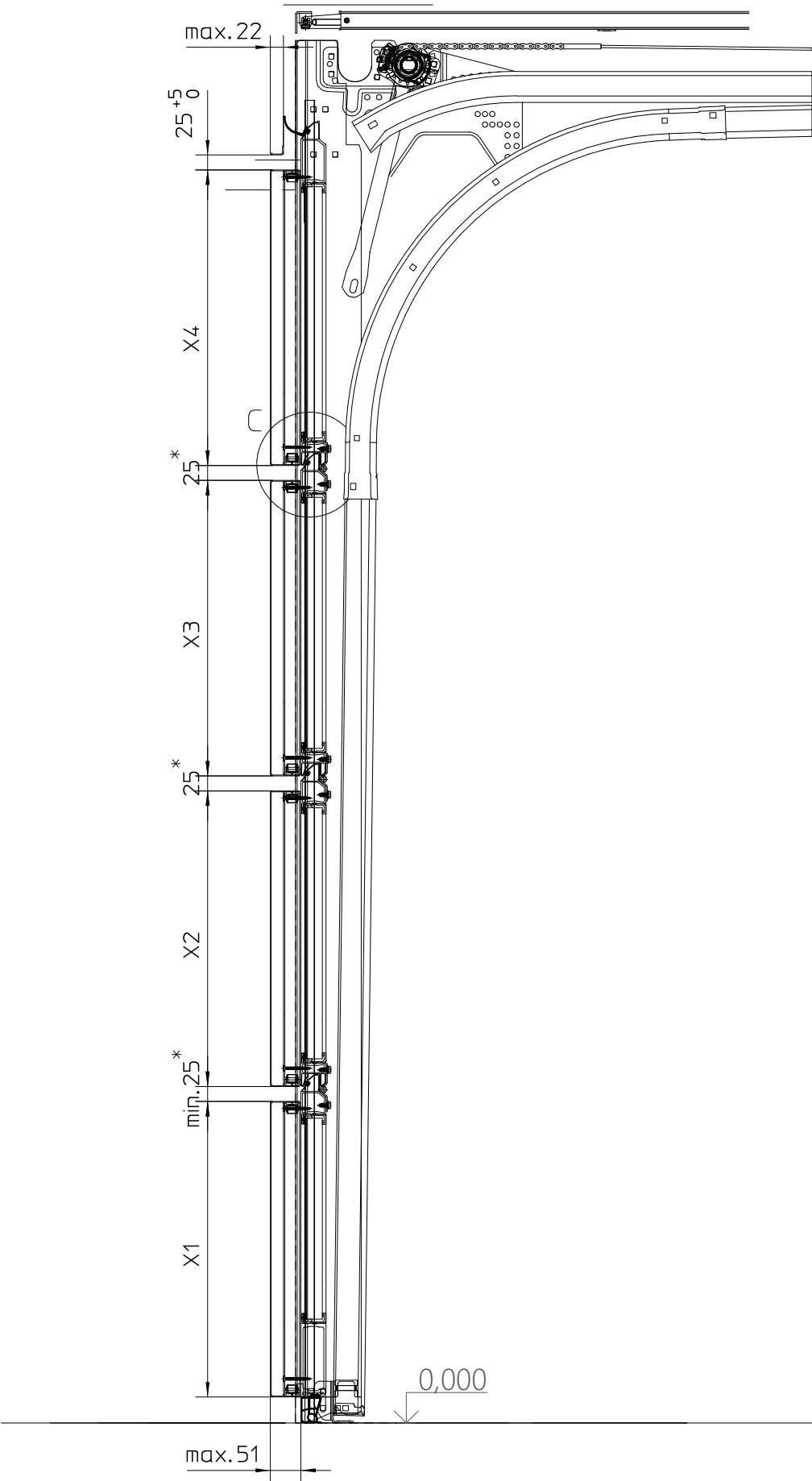


D06	DETAIL OSAZENÍ SVĚTLOVODU			1:5		DPS	
	Datum:	02/2026	Vypracovala	Kristína Mohelníková	Měřítko	Profese	Etapa

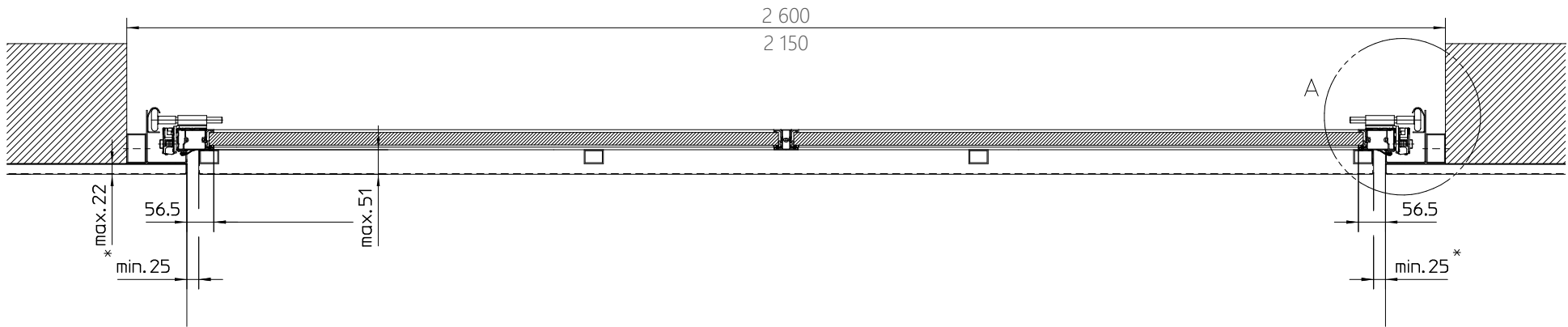


D07	PRÁH VSTUPNÍCH DVEŘÍ				1:5		DPS	
	Datum:	02/2026	Vypracovala	Kristína Mohelníková	Měřítko	Profese	Etapa	Výkres

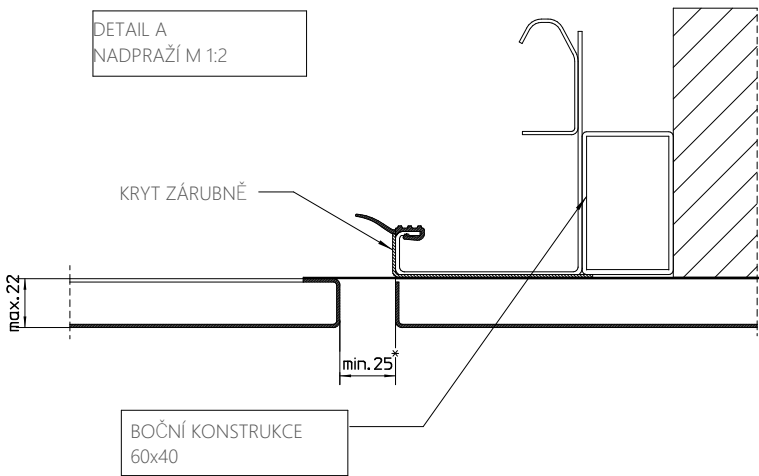
ŘEZ GARÁŽOVÝMI VRATY



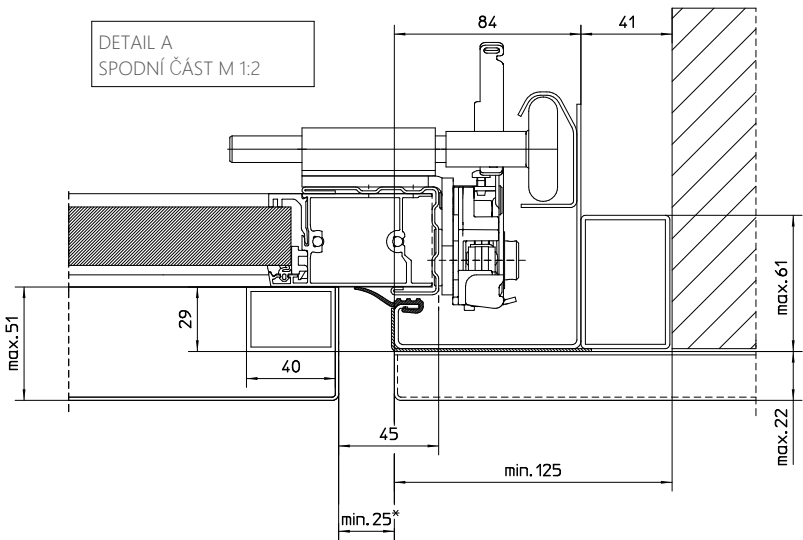
PŮDORYS GARÁŽOVÝCH VRAT



DETAIL A
NADPRAŽÍ M 1:2



DETAIL A
SPODNÍ ČÁST M 1:2



D08

OSAZENÍ GARÁŽOVÝCH VRAT

Datum: 02/2026 Vypracovala Kristína Mohelníková Měřtko Profese Etapa Výkres

DPS